

**Surftest SJ-210/310/410**  
**USB Communication Tool**  
**Ver. 5.007D (Deutsch)**  
(Gratisprogramm)  
für

**Oberflächenrauheits-**  
**messgerät**  
**SJ-210/310/410**

## **Software-Anleitung**

Lesen Sie diese Anleitung sorgfältig durch, bevor Sie mit der Software arbeiten. Bewahren Sie sie zu Referenzzwecken griffbereit auf.



---

# Über diese Software

---

Surftest SJ-210/310/410 USB Communication Tool

Oberflächenrauheits-Software

Programm zur schnellen Erstellung von Messprotokollen

Ver. 5.007D (deutsche Ausgabe)  
(Gratisprogramm)

Copyright © 2016 Mitutoyo Corporation. Alle Rechte vorbehalten.

---

## Über diese Software-Anleitung

---

Mitutoyo übernimmt keine Haftung gegenüber irgendeiner Partei für Schäden oder Verluste, die, direkt oder indirekt, durch eine nicht diesem Handbuch entsprechende Nutzung verursacht werden.

Änderungen dieses Dokuments ohne Ankündigung vorbehalten.

**Copyright © 2016 Mitutoyo Corporation. Alle Rechte vorbehalten.**

---

## Hinweis zur Exportkontrolle

---

Sie verpflichten sich, keine Handlungen auszuführen, die, direkt oder indirekt, gegen irgendein Gesetz des Landes, in dem der Käufer/Empfänger ansässig ist oder der EU, der USA, Japans oder gegen sonstige internationale Verträge/Embargo-Listen in Bezug auf Export oder Re-Export von Wirtschaftsgütern, Software oder technischen Daten, verstoßen. Falls Sie Produkte, Technologien oder Software im Zusammenhang mit diesem Produkt exportieren möchten, benötigen Sie vorab eine schriftliche Genehmigung der Firma Mitutoyo.



# 1

## INSTALLATION

---

Nach erfolgreichem Download führen Sie die Datei "setup.exe" aus. Folgen Sie dann den Hinweisen auf dem Monitor, um die Anwendung zu installieren.

Falls sich auf Ihrem PC bereits eine ältere Version dieser Software befindet, deinstallieren Sie diese unbedingt (siehe Kapitel 5 "DEINSTALLIEREN") bevor Sie die neue Version installieren. Stellen Sie sicher, dass Sie die Administratorrechte haben.

Schalten Sie nach der Installation die Anzeige-/Bedieneinheit ein und schließen Sie sie mit dem USB-Kabel (Best.-Nr. 12AAL068 oder handelsübliches Stecker A auf Stecker Mini-B-Kabel für SJ-210; Best.-Nr. 12AAD510 oder handelsübliches Stecker A/Stecker B-Kabel für SJ-310/410) an den PC an.

---

### HINWEIS

Diese Software unterstützt SJ-210/310/410.

Um die Software nutzen zu können, benötigen Sie Microsoft.NET Framework 4.0, die C++ Runtime Library und Microsoft Excel.

< Microsoft.NET Framework 4.0, C++ Runtime Library >

Falls diese Module noch nicht installiert sind, wird nach dem Ausführen der Datei setup.exe der Installationsassistent angezeigt. Folgen Sie den Installationsanweisungen. Beachten Sie, dass die Installation von Microsoft.NET Framework 4.0 und C++ Runtime Library auf eigenes Risiko erfolgt.

< Microsoft Excel >

Bitte installieren Sie Microsoft Excel, falls noch nicht vorhanden.

---

### USB-Treiber installieren

**Windows10®:** Um den USB-Treiber manuell zu installieren, gehen Sie vor wie nachfolgend beschrieben. Klicken Sie auf [Start] → [Einstellungen] → [Geräte] → [Gerätemanager] → [SJ-210/310/410] auswählen → Reiter [Allgemein] → [Treiber aktualisieren] → [Auf dem Computer nach Treibersoftware suchen] auswählen → [Durchsuchen] anklicken, um den Ordner [DLL\SJ\INF] auszuwählen → [Weiter] anklicken. Die Installation wird gestartet.

**Windows8®:** Wenn die Meldung [Treiber nicht installiert] erscheint, gehen Sie vor wie nachfolgend beschrieben, um den Treiber für den USB-Anschluss manuell zu installieren. Nacheinander [Start] → [Charms-Leiste] → [Suchen] → [Systemsteuerung] → [Geräte und Drucker] anklicken → [SJ-210/310/410] auswählen → Reiter [Hardware] anklicken → [Eigenschaften] anklicken → [Einstellungen ändern] anklicken → [Treiber aktualisieren] anklicken → [Auf dem Computer nach Treibersoftware suchen] auswählen → [Durchsuchen] anklicken, um den Ordner [DLL] auszuwählen → [OK] anklicken → [Weiter] anklicken → [Installieren] auswählen, um die Installation zu starten.

Falls die Installation mit dieser Methode nicht erfolgreich war, gehen Sie vor wie folgt:

Nacheinander [Start] → [Charms-Leiste] → [Suchen] → [Systemsteuerung] → [Geräte und Drucker] anklicken → [SJ-210/310/410] auswählen → Reiter [Hardware] anklicken → [Eigenschaften] anklicken

→ [Einstellungen ändern] anklicken → [Treiber aktualisieren] anklicken → [Auf dem Computer nach Treibersoftware suchen] auswählen → [Aus einer Liste von Gerätetreibern auf dem Computer auswählen.] auswählen → [Kompatible Hardware anzeigen] auswählen → [Weiter] anklicken → [Datenträger] anklicken → [Durchsuchen] anklicken, um den Ordner [DLL\SJ\INF] auszuwählen → [SJ-210/310/410.inf] auswählen → [Öffnen] anklicken → [SJ-210/310/410] aus der Liste auswählen → [Weiter] anklicken → [Installieren] auswählen, um die Installation zu starten.

**Windows7®:** Wenn [Die Geräte-Software wurde nicht installiert.] angezeigt wird, führen Sie die folgenden Schritte aus, um den USB-Treiber manuell zu installieren. [Start] anklicken → [Systemsteuerung] anklicken → [Geräte und Drucker] anklicken → [SJ-210/310/410] auswählen → [Eigenschaften] → [Einstellungen ändern] anklicken → [Treiber aktualisieren] anklicken → [Auf dem Computer nach Treibersoftware suchen] auswählen → [Durchsuchen] anklicken, um den Ordner [DLL] auszuwählen → [OK] anklicken → [Weiter] anklicken → [Installieren] auswählen → wird installiert.

Falls die Installation mit dieser Methode nicht erfolgreich war, gehen Sie vor wie folgt:

[Start] anklicken → [Geräte und Drucker] anklicken → [SJ-210/310/410] auswählen → Reiter [Hardware] anklicken → [Eigenschaften] anklicken → [Treiber] anklicken → [Treiber aktualisieren] anklicken → [Auf dem Computer nach Treibersoftware suchen] auswählen → [Aus einer Liste von Gerätetreibern auf dem Computer auswählen.] auswählen → [Kompatible Hardware anzeigen] auswählen → [Treiber] anklicken → [Durchsuchen] anklicken, um den Ordner [DLL\SJ\INF] (im entpackten Verzeichnis) auszuwählen → [SJ-210/310/410.inf] auswählen → [Öffnen] anklicken → [SJ-210/310/410] aus der Liste auswählen → [Weiter] anklicken → wird installiert.

**Windows Vista®:** Wenn [Hardwareupdate-Assistent] angezeigt wird, installieren Sie den USB-Treiber wie nachfolgend beschrieben. [Locate and install driver software] (Treibersoftware installieren) auswählen → [I don't have the disc. Show me other options] (kein Datenträger vorhanden – andere Optionen zeigen) auswählen → [Auf dem Computer nach Treibersoftware suchen] auswählen → [Durchsuchen] anklicken, um den Ordner [DLL] auszuwählen → [OK] anklicken → [Weiter] anklicken → [Installieren] auswählen, um die Installation zu starten.

**Windows XP®:** Wenn [Hardwareupdate-Assistent] angezeigt wird, installieren Sie den USB-Treiber wie nachfolgend beschrieben. [Software von einer Liste oder bestimmten Quelle installieren] auswählen → [Weiter] anklicken → [Diese Quellen nach dem zutreffendsten Treiber durchsuchen] wählen und die Option [Folgende Orte ebenfalls durchsuchen] markieren → [Durchsuchen] anklicken und den Ordner [DLL\SJ\INF] auswählen → [OK] anklicken → [Weiter] anklicken. Die Installation wird gestartet

Um dieses Programm zu starten, muss auf dem PC Microsoft® Excel installiert sein. Genaue Informationen zu den erforderlichen Betriebsbedingungen finden Sie in Kapitel "6. SYSTEMVORAUSSETZUNGEN/SONSTIGES".

<b>HINWEIS</b>	[SJ-210]	Das USB-Kabel (Best.-Nr. 12AAL068 oder handelsübliches Stecker A auf Stecker Mini-B-Kabel) ist <u>nicht</u> im Lieferumfang enthalten und muss separat bestellt werden.
	[SJ-310/410]	Das USB-Kabel (Best.-Nr. 12AAD510 oder handelsübliches Stecker A/Stecker B-Kabel) ist <u>nicht</u> im Lieferumfang enthalten und muss separat bestellt werden.

# 2

## SYSTEM-START

---

- (1) Starten Sie SJ-Communication über das Menü Surftest SJ USB Tools im Windows Start-Programm. Wenn PC und Anzeige-/Bedieneinheit über das USB-Kabel korrekt miteinander verbunden sind, erfolgt die Authentifizierung der Verbindung jetzt automatisch. Der Startbildschirm zum Laden von Messdaten wird angezeigt.
- (2) Bei der ersten Nutzung der Anwendung muss die Verbindung zwischen PC und Anzeige-/Bedieneinheit zunächst authentifiziert werden. Ohne diese Authentifizierung kann die Anwendung nicht genutzt werden, wenn die Anzeige-/Bedieneinheit nicht an den PC angeschlossen ist.

ACHTUNG: Wenn die Authentifizierung der Verbindung nicht erfolgreich beendet wurde, erscheint die Meldung "Gerät nicht angeschlossen".

- (3) Wenn die Anzeige-/Bedieneinheit nicht angeschlossen ist, sind die entsprechenden Schaltflächen in der Anwendung deaktiviert.
- (4) Falls die Schaltflächen für die Anzeige-/Bedieneinheit deaktiviert sind, obwohl diese angeschlossen ist, ist ein Fehler in der Kommunikation aufgetreten. Schließen Sie die Anwendung und starten Sie sie neu, nachdem Sie die Verbindung zur Anzeige-/Bedieneinheit überprüft haben.
- (5) Wenn die Software bei angeschlossener Anzeige-/Bedieneinheit gestartet wird, ist die Anzeigesprache der Software automatisch die gleiche wie in der Anzeige-/Bedieneinheit des SJ-210/310/410.

---

**HINWEIS** Schließen Sie nur jeweils ein Gerät (SJ-210, -310 oder -410) an den PC an. Das Programm kann nicht für mehrere Messgeräte gleichzeitig genutzt werden.

Die für die Erstellung von Messprotokollen benötigten Dateien werden unter [C:\Mitutoyo Surftest\SJ-Tools] gespeichert.

---



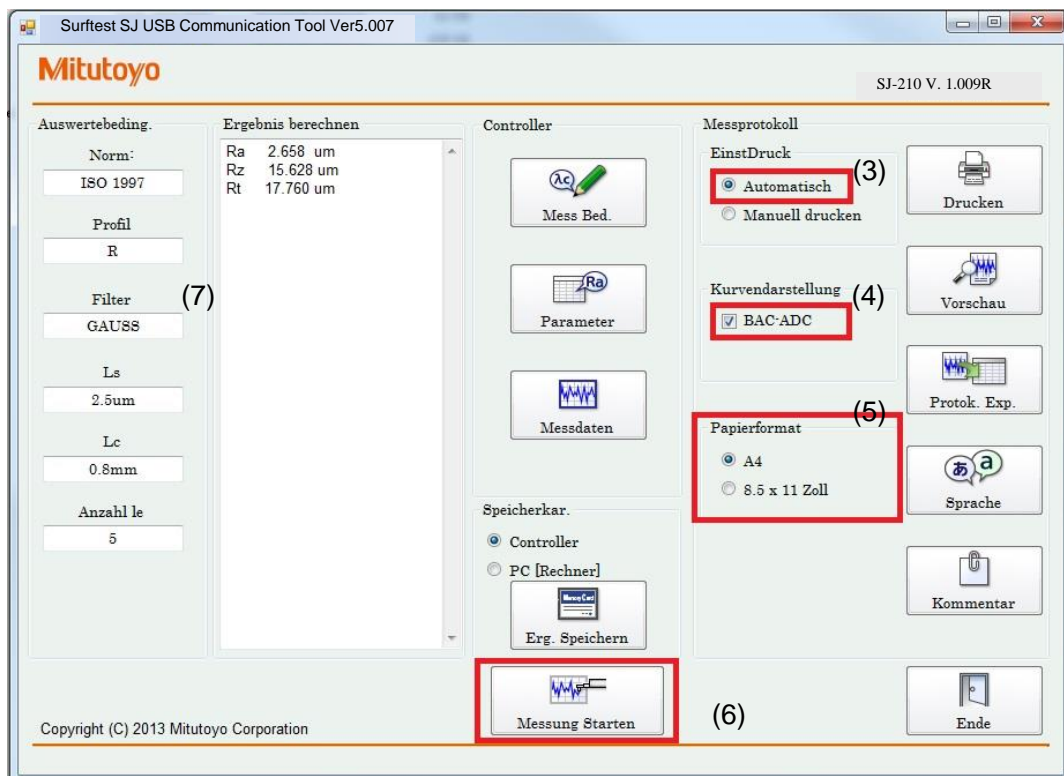


# 3

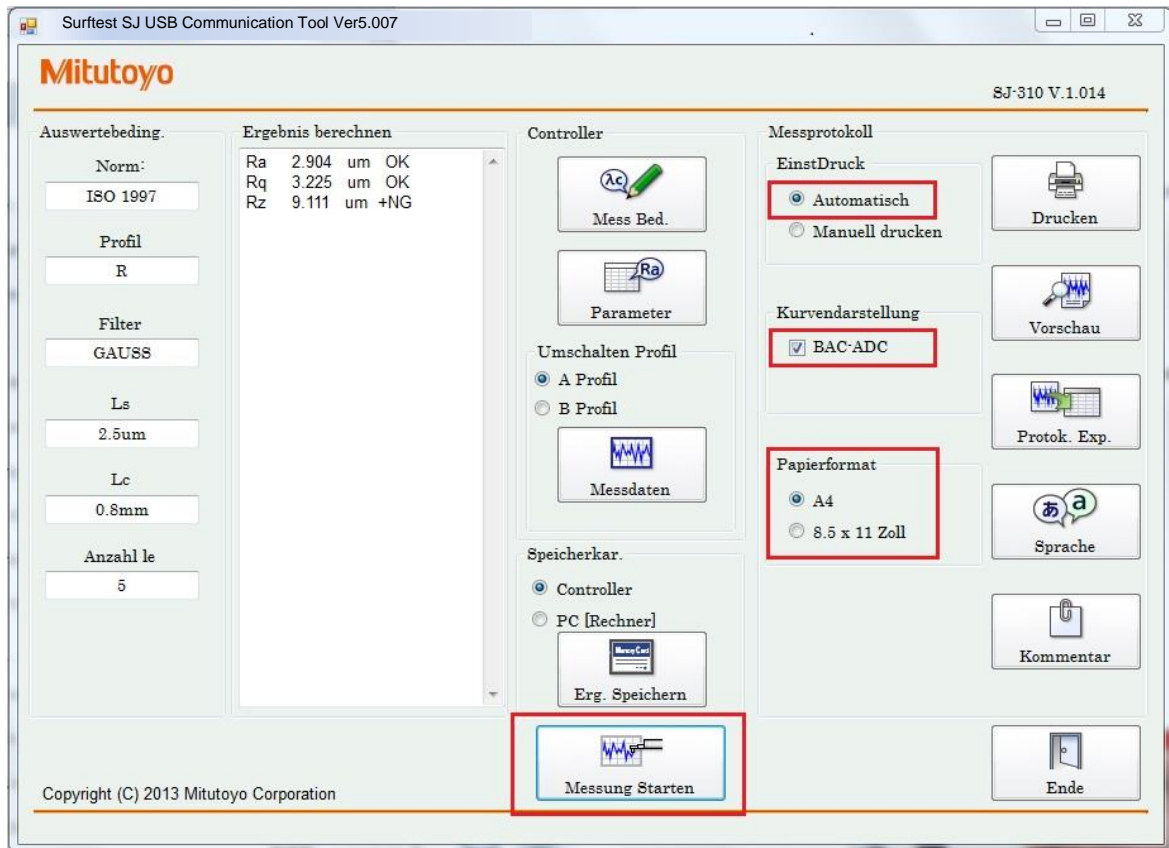
## ERSTELLEN EINES MESSPROTOKOLLS

- (1) Mit diesem Programm können Sie anhand der Berechnungsergebnisse und Profildaten ein vereinfachtes Messprotokoll erstellen.
- (2) Klicken Sie im Menü Surftest SJ USB Tools im Windows Startprogramm [SJ-Communication Tool] an, um die Anwendung Surftest SJ-210/310/410 USB Communication zu starten.
- (3) Wählen Sie im Feld [EinstDruck] die Option [Automatisch drucken] aus.
- (4) Markieren Sie die Option [BAC-ADC Diagramm] im Feld [Kurvendarstellung].
- (5) Papierformat auswählen: [A4] oder [8,5 x 11 Zoll]
- (6) Nach Anklicken der Schaltfläche [Messung Starten] werden folgende Schritte automatisch ausgeführt: Messung ausführen → Daten der Anzeige-/Bedieneinheit laden → Messprotokoll erstellen → Prüfzertifikat drucken
- (7) In der Bildschirmanzeige von Surftest SJ-210/310/410 USB Communication haben Sie die Möglichkeit, die Auswertebedingungen und Berechnungsergebnisse zu kontrollieren.

### SJ-210



## SJ-310/410



**HINWEIS** Im Prüfzertifikat können maximal 24 Parameter ausgegeben werden.

# 4

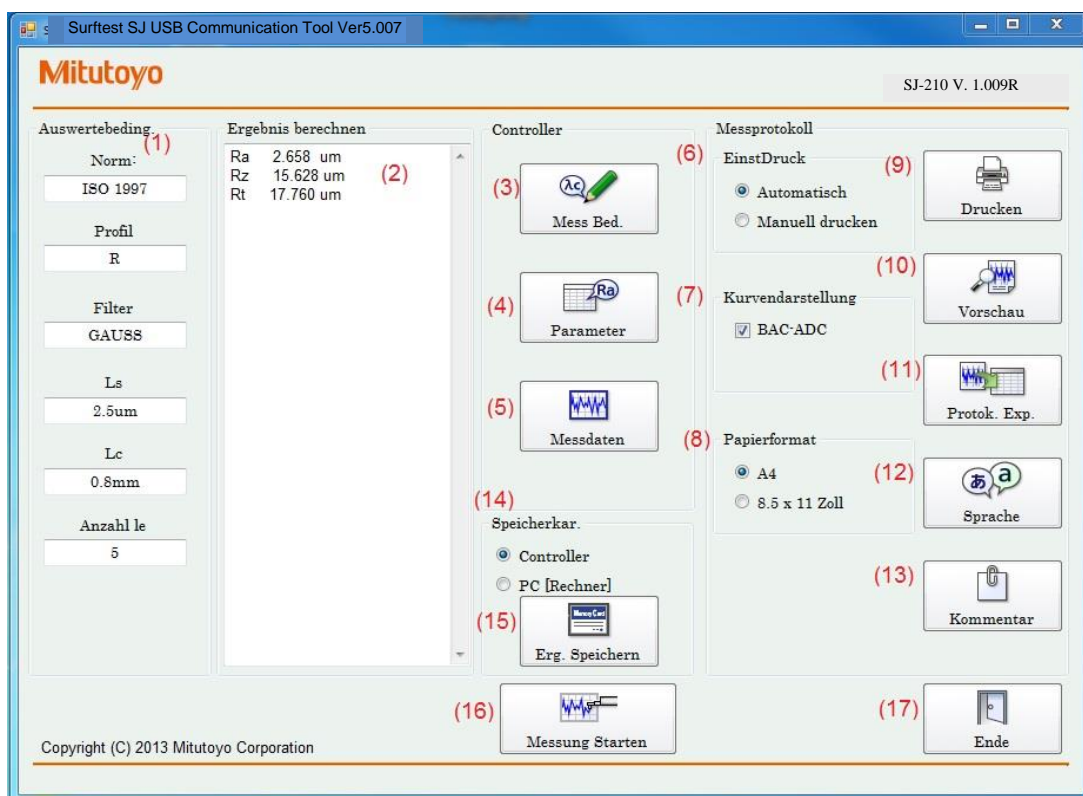
## BESCHREIBUNG DER EINZELNEN FUNKTIONEN

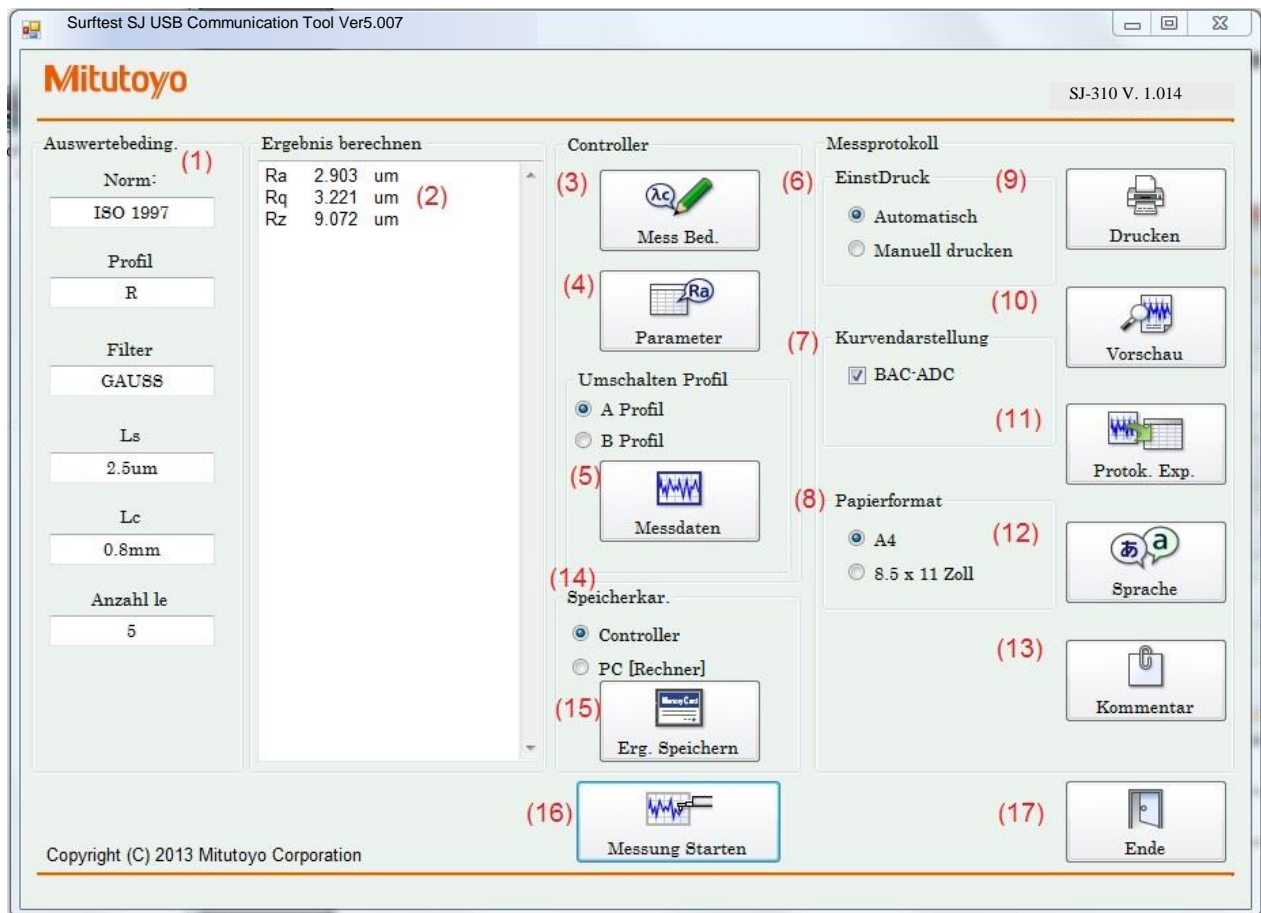
### 4-1 Startbildschirm

- |                            |  |
|----------------------------|--|
| (1) [Messbedingungen]      | zeigt die Messbedingungen, wie Norm, Profil, usw. der geladenen Daten an   |
| (2) [Ergebnis einlesen]    | zeigt die Berechnungsergebnisse der geladenen Daten an   |
| (3) [Messbedingungen]      | öffnet die Anzeige zur Einstellung der Messbedingungen (siehe Abschnitt 4-2.)  |
| (4) [Parameter]            | öffnet die Anzeige zur Parameterauswahl (siehe Abschnitt 4-3.)   |
| (5) [Messdaten]            | lädt die Messbedingungen, Berechnungsergebnisse und Kurvendarstellung eines in der Anzeige-/Bedieneinheit ausgewählten Profils. Bei SJ-310/410 können Sie zwischen A- und B-Profil wählen.   |
| (6) [EinstDruck]           | Automatisch drucken: Daten werden automatisch aus der Anzeige-/Bedieneinheit geladen und ein Messprotokoll wird erstellt und gedruckt<br><br>Manuell drucken: anhand von bereits geladenen Daten wird ein Messprotokoll erstellt und ausgedruckt |
| (7) [Kurvendarstellung]    | BAC-ADC Diagramm: im Messprotokoll erscheint ein BAC-ADC-Diagramm<br><br>Vollbild: das Auswerteprofil wird als Vollbild angezeigt, wenn kein BAC-ADC-Diagramm angezeigt wird   |
| (8) [Papierformat]         | Auswahl zwischen [A4] und [8,5 x 11 Zoll]  |
| (9) [Drucken]              | druckt ein Messprotokoll wie unter [EinstDruck] eingestellt  |
| (10) [Vorschau]            | zeigt das Drucklayout des Messprotokolls an; im Vorschaumodus wird die Anzeige der Surftest SJ USB Communication verkleinert angezeigt. Wenn der Vorschaumodus beendet wird, erscheint die Anzeige wieder in Originalgröße.                      |
| (11) [Protokoll Speichern] | Das Messprotokoll kann als Datei – allerdings ohne Excel®-Makrofunktionen – gespeichert werden. Genaue Informationen zur Speicherung finden Sie in der Software-Anleitung zu Excel®.   |

- (12) [Sprache] zur Einstellung der Sprache für das Messprotokoll
- (13) [Kommentar] zur Eingabe eines Kommentars, der im Messprotokoll erscheint
- ACHTUNG: Wenn nach der Kommentar-Eingabe die Sprache geändert wird, wird die Eingabe zurückgesetzt, d. h. der Kommentar erscheint nicht mehr.
- (14) [Speicherort] Controller: Daten von der Speicherkarte in der Anzeige-/Bedieneinheit können geladen werden  
 PC (Rechner): SJ-210/310/410-Daten, die auf einer Speicherkarte im PC oder in einem Ordner auf der Festplatte gespeichert sind, können geladen werden
- ACHTUNG: Von einer Speicherkarte können nur Dateien im Textformat geladen werden. Beachten Sie bei der Einstellung die Reihenfolge: Anzeige-/Bedieneinheit, Grundeinstellungen, Speicherkarte, Textdatei, alle Daten
- (15) [Erg. speichern] (Daten einlesen) zeigt die Liste der auf der Speicherkarte gespeicherten SJ-210/310/410-Dateien an
- ACHTUNG: Automatisches Drucken von Daten, die von einer Speicherkarte geladen wurden, ist nicht möglich, auch wenn Sie diese Option unter [EinstDruck] ausgewählt haben. Klicken Sie in diesem Fall die Schaltfläche [Drucken] an, um mit der Erstellung und dem Drucken des Messprotokolls fortzufahren.
- (16) [Messung Starten] Messung wird ausgeführt, um die Messbedingungen/das Berechnungsergebnis / die Auswertungsprofil-Daten des in der Anzeige-/Bedieneinheit ausgewählten Profils zu laden
- (17) [Ende] SurfTest SJ-210/310/410 USB Communication wird beendet.

SJ-210





## 4-2 Anzeige zur Einstellung der Messbedingungen

- Stellen Sie hier die Messbedingungen wie Norm, Profil und Filter ein.
- Um die freie Länge zu ändern, klicken Sie die Option [Freie Länge] an.
- Geben Sie den gewünschten Wert ein.
- Klicken Sie dann die Schaltfläche [Speicher] an, um den Wert zu übernehmen.

SJ-210

Messbedingungen

Norm:

- ☐ JIS1982
- ☐ JIS1994
- ☐ JIS2001
- ☒ ISO1997
- ☐ ANSI
- ☐ VDA
- ☐ Frei

Profil

- ☐ P
- ☒ R
- ☐ DF
- ☐ R-Motif

Filter

- ☐ 2CR75
- ☐ PC75
- ☒ GAUSS
- ☐ NON

Lc

- ☐ 0.08
- ☐ 0.25
- ☒ 0.8
- ☐ 2.5

mm

Ls

- ☒ 2.5
- ☐ 8
- ☐ NONE

um

M-Gesch.

- ☐ 0.25
- ☒ 0.5
- ☐ 0.75

mm/

Anzahl le

- ☐ 1
- ☐ 2
- ☐ 3
- ☐ 4
- ☐ 5
- ☐ 6
- ☐ 7
- ☐ 8
- ☐ 9
- ☐ 10

☒ Freie Laenge

5.00 mm

1.60 - 6.40

Speicher

Motif A

- ☐ 0.02
- ☐ 0.1
- ☒ 0.5

0.64 mm

3.20 mm

16.00 mm

1.60 - 6.40

Speicher

Vor/Nach

- ☐ Aus
- ☒ An

Messlaenge

6.40 mm

Auswertel.

5.60 mm

Messber.

- ☒ AUTO
- ☐ 360
- ☐ 100
- ☐ 25

um

Ende

## SJ-310

Messbedingungen

<b>Norm:</b> <input type="radio"/> JIS1982 <input type="radio"/> JIS1994 <input type="radio"/> JIS2001 <input checked="" type="radio"/> ISO1997 <input type="radio"/> ANSI <input type="radio"/> VDA <input type="radio"/> Frei	<b>Profil</b> <input type="radio"/> P <input checked="" type="radio"/> R <input type="radio"/> DF <input type="radio"/> R-Motif <input type="radio"/> W-Motif	<b>Filter</b> <input type="radio"/> 2CR75 <input type="radio"/> PC75 <input checked="" type="radio"/> GAUSS <input type="radio"/> NON	<b>Lc</b> <input type="radio"/> 0.08 <input type="radio"/> 0.25 <input checked="" type="radio"/> 0.8 <input type="radio"/> 2.5 <input type="radio"/> 8 mm	<b>Ls</b> <input checked="" type="radio"/> 2.5 <input type="radio"/> 8 <input type="radio"/> NONE um	<b>M-Gesch.</b> <input type="radio"/> 0.25 <input checked="" type="radio"/> 0.5 <input type="radio"/> 0.75 mm/	<b>Messber.</b> <input checked="" type="radio"/> AUTO <input type="radio"/> 360 <input type="radio"/> 100 <input type="radio"/> 25 um
--	--	---	---	--	--	--

<b>Anzahl le</b> <input type="radio"/> 1 <input type="radio"/> 6 <input type="radio"/> 2 <input type="radio"/> 7 <input type="radio"/> 3 <input type="radio"/> 8 <input type="radio"/> 4 <input type="radio"/> 9 <input type="radio"/> 5 <input type="radio"/> 10  <input checked="" type="radio"/> Freie Laenge 5,00 mm 1,60 - 16,00  <input type="button" value="Speicher"/>	<b>Motif A</b> <input type="radio"/> 0.02 0,64 mm <input checked="" type="radio"/> 0.1 3,20 mm <input type="radio"/> 0.5 16,00 mm  1,60 - 16,00 <input type="button" value="Speicher"/>	<b>Motif B</b> <input type="radio"/> 0.1 0,64 mm <input checked="" type="radio"/> 0.5 3,20 mm <input type="radio"/> 2.5 16,00 mm  1,60 - 16,00 <input type="button" value="Speicher"/>	<b>Vor/Nach</b> <input type="radio"/> Aus <input checked="" type="radio"/> An  <b>Messlaenge</b> 5,00 mm  <b>Auswertel.</b> 4,20 mm
---	---	--	---

Umschalten Profil

## SJ-410

Messbedingungen

<b>Norm:</b> <input type="radio"/> JIS1982 <input type="radio"/> JIS1994 <input type="radio"/> JIS2001 <input checked="" type="radio"/> ISO1997 <input type="radio"/> ANSI <input type="radio"/> VDA <input type="radio"/> Frei	<b>Profil</b> <input type="radio"/> P <input checked="" type="radio"/> R <input type="radio"/> W <input type="radio"/> DF <input type="radio"/> R-Motif <input type="radio"/> W-Motif	<b>Filter</b> <input type="radio"/> 2CR75 <input type="radio"/> PC75 <input checked="" type="radio"/> GAUSS <input type="radio"/> NON	<b>Lf</b> <input type="radio"/> 0.25 <input type="radio"/> 0.8 <input checked="" type="radio"/> 2.5 <input type="radio"/> 8 <input type="radio"/> NON mm	<b>Lc</b> <input type="radio"/> 0.08 <input type="radio"/> 0.25 <input checked="" type="radio"/> 0.8 <input type="radio"/> 2.5 <input type="radio"/> 8 <input type="radio"/> 25 mm	<b>Ls</b> <input checked="" type="radio"/> 2.5 <input type="radio"/> 8 <input type="radio"/> 25 <input type="radio"/> NON um	<b>M-Gesch.</b> <input type="radio"/> 0.05 <input type="radio"/> 0.1 <input type="radio"/> 0.2 <input checked="" type="radio"/> 0.5 <input type="radio"/> 1.0 mm/	<b>Messber.</b> <input checked="" type="radio"/> AUTO <input type="radio"/> 800 <input type="radio"/> 80 <input type="radio"/> 8 um
--	---	---	--	---	---	---	--

<b>Anzahl le</b> <input type="radio"/> 1 <input type="radio"/> 6 <input type="radio"/> 11 <input type="radio"/> 16 <input type="radio"/> 2 <input type="radio"/> 7 <input type="radio"/> 12 <input type="radio"/> 17 <input type="radio"/> 3 <input type="radio"/> 8 <input type="radio"/> 13 <input type="radio"/> 18 <input type="radio"/> 4 <input type="radio"/> 9 <input type="radio"/> 14 <input type="radio"/> 19 <input type="radio"/> 5 <input type="radio"/> 10 <input type="radio"/> 15 <input type="radio"/> 20  <input checked="" type="radio"/> Freie Laenge 5,00 mm 1,60 - 25,00  <input type="button" value="Speicher"/>	<b>Motif A</b> L 0,10 mm <input type="button" value="Speicher"/>  <input type="radio"/> L 3,20 mm <input type="radio"/> 0.02 0,64 mm <input checked="" type="radio"/> 0.1 3,20 mm <input type="radio"/> 0.5 16,00 mm <input type="radio"/> 2.5 25,00 mm 1,60 - 25,00 <input type="button" value="Speicher"/>	<b>Motif B</b> L 0,50 mm <input type="button" value="Speicher"/>  <input type="radio"/> L 3,20 mm <input type="radio"/> 0.1 0,64 mm <input checked="" type="radio"/> 0.5 3,20 mm <input type="radio"/> 2.5 16,00 mm <input type="radio"/> 12.5 25,00 mm 1,60 - 25,00 <input type="button" value="Speicher"/>	<b>Vor/Nach</b> <input type="radio"/> Aus <input checked="" type="radio"/> An  <b>Messlaenge</b> 5,00 mm  <b>Auswertel.</b> 4,20 mm
---	--	--	---

Umschalten Profil



#### 4-3 Anzeige zur Parameterauswahl

- (1) Wählen Sie eine der drei Toleranzregeln aus: MAX-Wert-Regel / 16%-Regel / Mittelwert-Regel.  
Bei SJ-310/410 können Sie außerdem als Standardabweichung  $\sigma_1$ ,  $\sigma_2$  oder  $\sigma_3$  auswählen
- (2) Die Einstellungen können für alle Parameter gleichzeitig vorgenommen, bzw. gelöscht werden.
- (3) Ob die Toleranzbewertung durchgeführt werden soll oder nicht, kann ebenfalls für alle Parameter gleichzeitig eingestellt werden.
- (4) Jeder Parameter kann separat aktiviert/deaktiviert werden.
- (5) Die Toleranzbewertung kann für jeden Parameter separat aktiviert/deaktiviert werden.  
Bei Einstellung der Toleranzgrenzwerte auf "0" erfolgt keine Toleranzbewertung!
- (6) Die Ergebnisse der Toleranzbewertung der einzelnen Parameter werden wie folgt angezeigt:  
OK: grün / +NG: rot / -NG: blau
- (7) Bei SJ-310/410 kann das Profil umgeschaltet werden.

#### SJ-210

**Parameterauswahl**

(1) Tol.Regel: ☐ MAX ☐ 16% ☒ Mittelw.

(2) Parameter:

(3) Tol.Urteil:

	Tol.Urteil	UTG	OTG		Tol.Urteil	UTG	OTG		Tol.Urteil	UTG	OTG	
Ra	<input checked="" type="checkbox"/>	2,000	3,000	um	RDa	<input type="checkbox"/>	0,000	0,000	Mr2	<input type="checkbox"/>	0,000	0,000
Rq	<input checked="" type="checkbox"/>	2,000	3,000	um	RDq	<input type="checkbox"/>	0,000	0,000	A1	<input type="checkbox"/>	0,000	0,000
Rz	<input checked="" type="checkbox"/>	2,000	3,000	um	Rlr	<input type="checkbox"/>	0,000	0,000	A2	<input type="checkbox"/>	0,000	0,000
Ry	<input type="checkbox"/>	0,000	0,000	um	Rmr	<input type="checkbox"/>	0,000	0,000	Vd	<input type="checkbox"/>	0,000	0,000
Rp	<input type="checkbox"/>	0,000	0,000	um	Rmr(c)	<input type="checkbox"/>	0,000	0,000	K	<input type="checkbox"/>	0,000	0,000
Rv	<input type="checkbox"/>	0,000	0,000	um	Rdc	<input type="checkbox"/>	0,000	0,000	R	<input type="checkbox"/>	0,000	0,000
R3z	<input type="checkbox"/>	0,000	0,000	um	Htp	<input type="checkbox"/>	0,000	0,000	Rx	<input type="checkbox"/>	0,000	0,000
Rsk	<input type="checkbox"/>	0,000	0,000		tp	<input type="checkbox"/>	0,000	0,000	AR	<input type="checkbox"/>	0,000	0,000
Rku	<input type="checkbox"/>	0,000	0,000		Rt	<input type="checkbox"/>	0,000	3,000	W	<input type="checkbox"/>	0,000	0,000
Rc	<input type="checkbox"/>	0,000	0,000	um	Rz1max	<input type="checkbox"/>	0,000	0,000	Wx	<input type="checkbox"/>	0,000	0,000
RPe	<input type="checkbox"/>	0,000	0,000	/cm	R3zm	<input type="checkbox"/>	0,000	0,000	AW	<input type="checkbox"/>	0,000	0,000
RSm	<input type="checkbox"/>	0,000	0,000	um	Rpm	<input type="checkbox"/>	0,000	0,000	Wte	<input type="checkbox"/>	0,000	0,000
S	<input type="checkbox"/>	0,000	0,000	um	Rk	<input type="checkbox"/>	0,000	0,000				
HSC	<input type="checkbox"/>	0,000	0,000	/cm	Rpk	<input type="checkbox"/>	0,000	0,000				
RzJS	<input type="checkbox"/>	0,000	0,000	um	Rvk	<input type="checkbox"/>	0,000	0,000				
Rppi	<input type="checkbox"/>	0,000	0,000	/E	Mr1	<input type="checkbox"/>	0,000	0,000				

(4) (5) (4) (5) (4) (5)



Parameterwahl

(1) Tol.Regel

☐ Aus
☐ MAX
☐ 16%
☒ Mitteln.
☐ 1s
☐ 2s
☐ 3s

(2) Parameter

Alles Aktiv

Alles Deaktiv

(6)

	UTG	OTG			UTG	OTG			UTG	OTG				
Ra	<input checked="" type="checkbox"/>	2,000	3,000	um	RDs	<input type="checkbox"/>	0,000	0,000	Rlk	<input type="checkbox"/>	0,000	0,000	um	
Rq	<input checked="" type="checkbox"/>	2,000	4,000	um	RDq	<input type="checkbox"/>	0,000	0,000	Rpk	<input type="checkbox"/>	0,000	0,000	um	
Rz	<input checked="" type="checkbox"/>	7,000	8,000	um	RLa	<input type="checkbox"/>	0,000	0,000	Rvk	<input type="checkbox"/>	0,000	0,000	um	
Ry	<input type="checkbox"/>	0,000	0,000	um	RLq	<input type="checkbox"/>	0,000	0,000	mm	Mr1	<input type="checkbox"/>	0,000	0,000	%
Rp	<input type="checkbox"/>	0,000	0,000	um	RLo	<input type="checkbox"/>	0,000	0,000	mm	Mr2	<input type="checkbox"/>	0,000	0,000	%
Rv	<input type="checkbox"/>	0,000	0,000	um	Rlr	<input type="checkbox"/>	0,000	0,000	A1	<input type="checkbox"/>	0,000	0,000		
R3z	<input type="checkbox"/>	0,000	0,000	um	Rmr	<input type="checkbox"/>	0,000	0,000	%	A2	<input type="checkbox"/>	0,000	0,000	
Rsk	<input type="checkbox"/>	0,000	0,000		Rmr(c)	<input type="checkbox"/>	0,000	0,000	%	Vo	<input type="checkbox"/>	0,000	0,000	
Rku	<input type="checkbox"/>	0,000	0,000		Rdc	<input type="checkbox"/>	0,000	0,000	um	K	<input type="checkbox"/>	0,000	0,000	mm
Rc	<input type="checkbox"/>	0,000	0,000	um	Htp	<input type="checkbox"/>	0,000	0,000	um	R	<input type="checkbox"/>	0,000	0,000	um
RPc	<input type="checkbox"/>	0,000	5,000	/cm	tp	<input type="checkbox"/>	0,000	0,000	%	Rx	<input type="checkbox"/>	0,000	0,000	um
RSm	<input type="checkbox"/>	0,000	0,000	um	Rt	<input type="checkbox"/>	0,000	0,000	um	AR	<input type="checkbox"/>	0,000	0,000	mm
S	<input type="checkbox"/>	0,000	0,000	um	Rz1max	<input type="checkbox"/>	0,000	0,000	um	W	<input type="checkbox"/>	0,000	0,000	um
HSC	<input type="checkbox"/>	0,000	0,000	/cm	R3zm	<input type="checkbox"/>	0,000	0,000	um	Wx	<input type="checkbox"/>	0,000	0,000	um
RzJIS	<input type="checkbox"/>	0,000	0,000	um	Rpm	<input type="checkbox"/>	0,000	0,000	um	AW	<input type="checkbox"/>	0,000	0,000	mm
Rppi	<input type="checkbox"/>	0,000	0,000	/E					Wte	<input type="checkbox"/>	0,000	0,000	um	

(7)

A

B

Umschalten Profil

Ende



# 5

## DEINSTALLIEREN

Wählen Sie im Windows [Start]-Menü] [Einstellungen] -> [Systemsteuerung] und doppelklicken Sie auf das Symbol für [Software].

- (1) Wählen Sie auf der Seite [Programme ändern oder entfernen] aus der Liste [Zurzeit installierte Programme] die ältere Programmversion aus und klicken Sie die Schaltfläche [Entfernen] an.
- (2) Es erscheint eine Meldung zur Bestätigung, ob Sie das ausgewählte Programm wirklich deinstallieren wollen. Klicken Sie [Ja] an.

# 6

## SYSTEMVORAUSSETZUNGEN / SONSTIGES

- (1) Systemvoraussetzungen

Betriebssystem	Windows® / XP-SP3 / Vista / Windows7/8/10 (32 Bit/64 Bit)
Excel®	Excel® 2002 / 2003 / 2007 / 2010 / 2013
Monitor	Auflösung min. 1024 X 768 Pixel, Farbqualität min. 16 Bit

- HINWEIS**
- Unter Windows® Vista Business oder späteren Versionen / Windows7®/ Windows8®/ Windows10® müssen Sie als Administrator angemeldet sein, um Surftest SJ USB Communication zu installieren.
  - Wenn in Excel® unter [Extras] [Optionen] eine hohe Sicherheitsstufe eingestellt ist, kann es sein, dass SJ-210/310/410 USB Communication nicht fehlerfrei funktioniert.

- (2) Windows ist eine Marke der Firma Microsoft Corporation.
- (3) Excel ist ein geschütztes Markenzeichen der Firma Microsoft Corporation.
- (4) In dieser Anleitung genannte Produkt- und Firmennamen sind gesetzlich geschützte oder eingetragene Marken.

Falls Sie Fragen zu SJ-210/310/410 USB Communication Tool haben, wenden Sie sich an:

**Mitutoyo Deutschland GmbH**  
**M<sup>3</sup> Solution Center Neuss**  
Borsigstraße 8 - 10  
41469 Neuss

**T** +49 (0) 21 37 - 102-0  
**F** +49 (0) 21 37 - 86 85

**E-Mail:** [info@mitutoyo.de](mailto:info@mitutoyo.de)

## Europe

### Mitutoyo Europe GmbH

Borsigstrasse 8-10, 41469 Neuss, GERMANY  
TEL: 49 (0)2137 102-0 FAX: 49 (0)2137 102-351

### Mitutoyo CTL Germany GmbH

Von-Gunzert-Strasse 17, 78727 Oberndorf, GERMANY  
TEL: 49 (0)7423 8776-0 FAX: 49 (0)7423 8776-99

### KOMEG Industrielle Messtechnik GmbH

Zum Wasserwerk 3, 66333 Völklingen, GERMANY  
TEL: 49 (0)6898 91110 FAX: 49 (0)6898 9111100

## Germany

### Mitutoyo Deutschland GmbH

Borsigstrasse 8-10, 41469 Neuss, GERMANY  
TEL: 49 (0)2137 102-0 FAX: 49 (0)2137 86 85

### M3 Solution Center Hamburg

Tempowerkring 9 im HIT-Technologiepark 21079 Hamburg, GERMANY

TEL: 49 (0)40 791894-0 FAX: 49 (0)40 791894-50

### M3 Solution Center Berlin

Paradiesstrasse 208, 12526 Berlin, GERMANY  
TEL: 49(0)30 2611 267 FAX: 49(0)30 26 29 209

### M3 Solution Center Eisenach

Heinrich-Ehrhardt-Platz 1, 99817 Eisenach, GERMANY  
TEL: 49 (0)3691 88909-0 FAX: 49 (0)3691 88909-9

### M3 Solution Center Ingolstadt

Marie-Curie-Strasse 1a, 85055 Ingolstadt, GERMANY  
TEL: 49 (0)841 954920 FAX: 49 (0)841 9549250

### M3 Solution Center Leonberg GmbH

Steinbeisstrasse 2, 71229 Leonberg, GERMANY  
TEL: 49 (0)7152 6080-0 FAX: 49 (0)7152 608060

### Mitutoyo-Messgeräte Leonberg GmbH

Heidenheimer Strasse 14 71229 Leonberg, GERMANY  
TEL: 49 (0)7152 9237-0 FAX: 49 (0)7152 9237-29

## U.K.

### Mitutoyo (UK) Ltd.

Joule Road, West Point Business Park, Andover, Hampshire SP10 3UX, UNITED KINGDOM  
TEL: 44 (0)1264 353 123 FAX: 44 (0)1264 354883

### M3 Solution Center Coventry

Unit6, Banner Park, Wickmans Drive, Coventry, Warwickshire CV4 9XA, UNITED KINGDOM  
TEL: 44 (0)2476 426300 FAX: 44 (0)2476 426339

### M3 Solution Center Halifax

Lowfields Business Park, Navigation Close, Elland, West Yorkshire HX5 9HB, UNITED KINGDOM  
TEL: 44 (0)1422 375566 FAX: 44 (0)1422 328025

### M3 Solution Center East Kilbride

The Baird Bulding, Rankine Avenue, Scottish Enterprise Technology Park, East Kilbride G75 0QF, UNITED KINGDOM  
TEL: 44 (0)1355 581170 FAX: 44 (0)1355 581171

## France

### Mitutoyo France

Paris Nord 2-123 rue de la Belle Etoile, BP 59267 ROISSY EN FRANCE 95957 ROISSY CDG CEDEX, FRANCE  
TEL: 33 (0)149 38 35 00

### M3 Solution Center LYON

Parc Mail 523, cours du 3ème millénaire, 69791 Saint-Priest, FRANCE  
TEL: 33 (0)149 38 35 70

### M3 Solution Center STRASBOURG

Parc de la porte Sud, Rue du pont du péage, 67118 Geispolsheim, FRANCE  
TEL: 33 (0)149 38 35 80

### M3 Solution Center CLUSES

Espace Scionzier 480 Avenue des Lacs, 74950 Scionzier, FRANCE  
TEL: 33 (0)1 49 38 35 90

### M3 Solution Center TOULOUSE

12 rue de Caulet, Cellule B08, 31300 TOULOUSE, FRANCE  
TEL: 33 (0)1 49 38 42 90

### M3 Solution Center RENNES

ZAC Mivoie  
Le Vallon  
35230 Noyal-Châtillon sur Seiche, FRANCE  
TEL: 33 (0)1 49 38 42 10

## Italy

### MITUTOYO ITALIANA S.r.l.

Corso Europa, 7 - 20020 Lainate (MI), ITALY  
TEL: 39 (0)2935781 FAX: 39 (0)29373290 • 93578255

### M3 Solution Center TORINO

Via Brandizzo, 133/F - 10088 Volpiano (TO), ITALY  
TEL: 39 (0)2935 78282 FAX: 39 (0)2935 78255

### M3 Solution Center CHIETI

Contrada Santa Calcagna - 66020 Rocca S. Giovanni (CH), ITALY  
TEL: 39 (0)2935 78280 FAX: 39 (0)2935 78255

### M3 Solution Center PADOVA

Via G. Galilei 21/F - 35035 Mestrino (PD), ITALY  
TEL: 39 (0)2935 78268 FAX: 39 (0)2935 78255

## Belgium / Netherlands

### Mitutoyo BeNeLux

### Mitutoyo Belgium N.V.

Hogenakkerhoekstraat 8, 9150 Kruibeke, BELGIUM  
TEL: 32 (0)3-2540444 FAX: 32(0)3-2540445

### Mitutoyo Nederland B.V.

Wiltonstraat 25, 3905 KW Veenendaal, THE NETHERLANDS  
TEL: 31(0)318-534911 FAX: 31(0)318-534811

## Sweden

### Mitutoyo Scandinavia AB

Släntvägen 6, 194 61 Upplands Väsby, SWEDEN  
TEL: 46 (0)8 594 109 50 FAX: 46 (0)8 590 924 10

### M3 Solution Center Alingsas

Ängsvaktaregatan 3A, 441 38 Alingsas, SWEDEN  
TEL: 46 (0)8 594 109 50 FAX: 46 (0)322 63 31 62

### M3 Solution Center Värnamo

Storgatsbacken 1, 331 30 Värnamo, SWEDEN  
TEL: 46 (0)8 594 109 50 FAX: 46 (0)370 463 34

## Switzerland

### Mitutoyo Schweiz AG

Steinackerstrasse 35, 8902 Urdorf, SWITZERLAND  
TEL: 41 (0)447361150 FAX: 41(0)447361151

### Mitutoyo Suisse SA

Rue Galilée 4, 1400 Yverdon-les Bains, SWITZERLAND  
TEL: 41 (0)244259422 FAX: 41 (0)447361151

## Poland

### Mitutoyo Polska Sp.z o.o.

Ul.Graniczna 8A, 54-610 Wroclaw, POLAND  
TEL: 48 (0)71354 83 50 FAX: 48 (0)71354 83 55

## Czech Republic

### Mitutoyo Cesko, s.r.o.

Dubská 1626, 415 01 Teplice, CZECH REP  
TEL: 42 (0)417-514-011 FAX: 42 (0)417-579-867

### Mitutoyo Česko M3 Solution Center Ivančice

Ke Karlovu 62/10, 664 91 Ivančice, CZECH REP  
TEL: 42 (0)417-514-011 FAX: 42 (0)417-579-867

**Mitutoyo Česko M3 Solution Center Ostrava Mošnov**  
Mošnov 314, 742 51 Mošnov, CZECH REP  
TEL: 42 (0)417-514-011 FAX:42 (0)417-579-867

## Hungary

**Mitutoyo Hungária Kft.**  
Záhony utca 7, D-épület / fsz, 1031 Budapest, HUNGARY  
TEL: 36 (0)1 2141447 FAX: 36 (0)1 2141448

## Romania

**Mitutoyo Romania SRL**  
Strada DRUMUL Garii ODAI, Nr.1A, Show-room, Parter,  
075100 OTOPENI-ILFOV, Romania  
TEL: 40 (0)311012088 FAX: +40 (0)311012089  
**Showroom in Brasov**  
Strada Ionescu Crum Nr.1, Brasov Business Park  
Turnul 1, Mezanin, 500446 Brasov-Judetul Brasov, Romania  
TEL/FAX: 40 (0)371020017

## Russian Federation

**Mitutoyo RUS LLC**  
13 Sharikopodshipnikovskaya, bld.2, 115088 Moscow,  
RUSSIAN FEDERATION  
TEL: 7 (0)495 7450 752

## Finland

**Mitutoyo Scandinavia AB Finnish Branch**  
Viherkiitäjä 2A, 33960, Pirkkala, Finland  
TEL: 358 (0)40 355 8498

## Austria

**Mitutoyo Austria GmbH**  
Johann Roithner Straße 131 A-4050 Traun  
TEL: 43 (0)7229 23850 FAX: 43 (0)7229 23850-90

## Singapore

**Mitutoyo Asia Pacific Pte. Ltd.**  
**Head office / M3 Solution Center**  
24 Kallang Avenue, Mitutoyo Building, SINGAPORE 339415  
TEL:(65)62942211 FAX:(65)62996666

## Malaysia

**Mitutoyo (Malaysia) Sdn. Bhd.**  
**Kuala Lumpur Head Office / M3 Solution Center**  
Mah Sing Intergrated Industrial Park, 4, Jalan Utarid U5/14,  
Section U5, 40150 Shah Alam, Selangor, MALAYSIA  
TEL:(60)3-78459318 FAX:(60)3-78459346  
**Penang Branch office / M3 Solution Center**  
No.30, Persiaran Mahsuri 1/2, Sunway Tunas, 11900 Bayan  
Lepas, Penang, MALAYSIA  
TEL:(60)4-6411998 FAX:(60)4-6412998  
**Johor Branch office / M3 Solution Center**  
No. 70, Jalan Molek 1/28, Taman Molek, 81100 Johor Bahru,  
Johor, MALAYSIA  
TEL:(60)7-3521626 FAX:(60)7-3521628

## Thailand

**Mitutoyo(Thailand)Co., Ltd.**  
**Bangkok Head Office / M3 Solution Center**  
76/3-5, Chaengwattana Road, Kwaeng Anusaowaree, Khet  
Bangkaen, Bangkok 10220, THAILAND  
TEL:(66)2-080-3500 FAX:(66)2-521-6136  
**Cholburi Branch / M3 Solution Center**  
7/1, Moo 3, Tambon Bowin, Amphur Sriracha, Cholburi  
20230, THAILAND  
TEL:(66)3-834-5783 FAX:(66)3-834-5788

## Amata Nakorn Branch / M3 Solution Center

700/199, Moo 1, Tambon Bankao, Amphur Phanthong,  
Cholburi 20160, THAILAND  
TEL:(66)3-846-8976 FAX:(66)3-846-8978

## Indonesia

**PT. Mitutoyo Indonesia**  
**Head Office / M3 Solution Center**  
Jalan Sriwijaya No.26 Desa cibatu Kec. Cikarang Selatan  
Kab. Bekasi 17530, INDONESIA  
TEL: (62)21-2962 8600 FAX: (62)21-2962 8604

## Vietnam

Mitutoyo Vietnam Co., Ltd  
Hanoi Head Office / M3 Solution Center  
No. 07-TT4, My Dinh - Me Tri Urban Zone, My Dinh 1 Ward,  
Nam Tu Liem District, Hanoi, VIETNAM  
TEL:(84)4-3768-8963 FAX:(84)4-3768-8960  
**Ho Chi Minh City Branch Office / M3 Solution Center**  
123 Dien Bien Phu Street, Ward 15, Binh Thanh District, Ho  
Chi Minh City, VIETNAM  
TEL:(84)8-3840-3489 FAX:(84)8-3840-3498

## Mitutoyo Philippines, Inc.

Unit 2103, Bldg 2 GMV Center, 107 North Main Avenue,  
Laguna Technopark, Binan, Laguna 4028, Philippines  
TEL:(63)49 544 0272 FAX:(63)49 544 0272

## India

**Mitutoyo South Asia Pvt. Ltd.**  
**Head Office / M3 Solution Center**  
C-122, Okhla Industrial Area, Phase-I, New Delhi-110 020,  
INDIA  
TEL:91(11)2637-2090 FAX:91(11)2637-2636  
**MSA Gurgaon technical center**  
Plot No. 65, Phase-IV, Udyog Vihar, Gurgaon – 122016  
TEL : 91 (0124) – 2340294  
**Mumbai Region Head office**  
303, Sentinel Hiranandani Business Park Powai,  
Mumbai-400 076, INDIA  
TEL:91(22)2570-0684, 837, 839 FAX:91(22)2570-0685  
**Pune Office / M3 Solution Center**  
G2/G3, Pride Kumar Senate, F.P. No. 402 Off. Senapati Bapat  
Road, Pune-411 016, INDIA  
TEL:91(20)6603-3643, 45, 46 FAX:91(20)6603-3644  
**Vadodara office**  
S-1&S-2, Olive Complex, Nr. Haveli, Nizampura,  
Vadodara-390 002, INDIA  
TEL: 91 265-2750781 FAX: (91) 265-2750782  
**Bengaluru Region Head office / M3 Solution Center**  
No. 5, 100 Ft. Road, 17th Main, Koramangala, 4th Block,  
Bengaluru-560 034, INDIA  
TEL:91(80)2563-0946, 47, 48 FAX:91(80)2563-0949  
**Chennai Office / M3 Solution Center**  
No. 624, Anna Salai Teynampet, Chennai-600 018, INDIA  
TEL:91(44)2432-8823, 24, 27, 28 FAX:91(44)2432-8825  
**Kolkata Office**  
Unit No. 1208, Om Tower, 32, J.L. Nehru Road, Kolkata-700  
071, INDIA  
Tel: 91 33-22267088/40060635 Fax: (91) 33-22266817

## Taiwan

**Mitutoyo Taiwan Co., Ltd. / M3 Solution Center Taipei**  
4F., No.71, Zhouzi St., Neihu Dist., Taipei City 114, TAIWAN  
(R.O.C.)  
TEL:886(2)5573-5902 FAX:886(2)8752-3267

## **Taichung Branch / M3 Solution Center Taichung**

1F., No.758, Zhongming S. Rd., South Dist., Taichung City 402, TAIWAN(R.O.C.)

TEL:886(4)2262-9188 FAX:886(4) 2262-9166

## **Kaohsiung Branch / M3 Solution Center Kaohsiung**

1F., No.31-1, Haibian Rd., Lingya Dist., Kaohsiung City 802, Taiwan (R.O.C.)

TEL:886(7)334-6168 FAX:886(7)334-6160

## **South Korea**

### **Mitutoyo Korea Corporation**

#### **Head Office / M3 Solution Center**

(Sanbon-Dong, Geumjeong High View Build.), 6F, 153-8, Ls-Ro, Gunpo-Si, Gyeonggi-Do, 15808 KOREA

TEL:82(31)361-4200 FAX:82(31)361-4202

#### **Busan Office / M3 Solution Center**

(3150-3, Daejeo 2-dong) 8,Yutongdanji 1-ro 49beon-gil, Gangseo-gu, Busan, 46721 KOREA

TEL:82(51)718-2140 FAX:82(51)324-0104

#### **Daegu Office / M3 Solution Center**

371-12, Hosan-Dong, Dalseo-Gu, Daegu, 42704, KOREA

TEL:82(53)593-5602 FAX:82(53)593-5603

## **China**

### **Mitutoyo Measuring Instruments (Shanghai) Co., Ltd.**

12F, Nextage Business Center, No.1111 Pudong South Road, Pudong New District, Shanghai 200120, CHINA

TEL:86(21)5836-0718 FAX:86(21)5836-0717

### **Suzhou Office / M3 Solution Center China (Suzhou)**

No. 46 Baiyu Road, Suzhou 215021, CHINA

TEL:86(512)6522-1790 FAX:86(512)6251-3420

#### **Wuhan Office**

RM. 1701, Wuhan Wanda Center, No. 96, Linjiang Road, Wuchang District, Wuhan Hubei 430060, CHINA

TEL:86(27)8544-8631 FAX:86(27)8544-6227

#### **Chengdu Office**

1-705, New Angle Plaza, 668# Jindong Road, Jinjiang District, Chengdu, Sichuan 610066, CHINA

TEL:86(28)8671-8936 FAX:86(28)8671-9086

#### **Hangzhou Office**

RM.804, Eastern International Business Center Building 1, No.600 Jinsha Road

Hangzhou Economic and Technological Development Zone, 310018, China

TEL: 86(571)8288-0319 FAX: 86(571)8288-0320

#### **Tianjin Office / M3 Solution Center Tianjin**

RM. A+B+C 15/F, TEDA Building, No.256 Jie-fang Nan Road Hexi District, Tianjin 300042, CHINA

TEL:86(22)5888-1700 FAX:86(22)5888-1701

#### **Changchun Office**

RM.1801, Kaifa Dasha, No. 5188 Ziyou Avenue, Changchun 130013, CHINA

TEL:86(431)8461-2510 FAX:86(431)8464-4411

#### **Qingdao Office / M3 Solution Center Qingdao**

Room 638, 6F, No.192 Zhengyang Road, Chengyang District, Qingdao, Shandong, 266109, CHINA

TEL:86(532)8096-1936 FAX:86(532)8096-1937

#### **Xi'an Office**

RM. 805, Xi'an International Trade Center, No. 196 Xiaozhai East Road, Xi'an, 710061, CHINA

TEL:86(29)8538-1380 FAX:86(29)8538-1381

#### **Dalian Office / M3 Solution Center Dalian**

RM.1008, Grand Central IFC, No.128 Jin ma Road, Economic Development Zone, Dalian 116600, CHINA

TEL:86(411)8718 1212 FAX:86(411)8754-7587

#### **Zhengzhou Office**

Room1801,18/F,Unit1,Building No.23, Shangwu Inner Ring Road, Zhengdong New District,Zhengzhou City, Henan Province, 450018, CHINA

TEL:86(371)6097-6436 FAX:86(371)6097-6981

### **Mitutoyo Leeport Metrology (Hong Kong) Limited**

Rm 818, 8/F, Vanta Industrial Centre, No.21-33, Tai Lin Pai Road, Kwai Chung, NT, Hong Kong

TEL:86(852)2992-2088 FAX:86(852)2670-2488

### **Mitutoyo Leeport Metrology (Dongguan) Limited /**

#### **M3 Solution Center Dongguan**

No.26, Guan Chang Road, Chong Tou Zone, Chang An Town, Dong Guan, 523855 CHINA

TEL:86(769)8541 7715 FAX:86(769)-8541 7745

#### **Mitutoyo Leeport Metrology (Dongguan) Limited – Fuzhou office**

Rm 2104, City Commercial Centre, No.129 Wu Yi Road N., Fuzhou City, Fujian Province, CHINA

TEL 86 591 8761 8095 FAX 86 591 8761 8096

#### **Mitutoyo Leeport Metrology (Dongguan) Limited – Changsha office**

Room 2207, Shiner International Plaza, No. 88, Kaiyuan Middle Road, Changsha City, Hunan, China

TEL 86 731 8401 9276 FAX 86 731 8401 9376

#### **Mitutoyo Measuring Instruments (Suzhou) Co., Ltd.**

No. 46 Baiyu Road, Suzhou 215021, CHINA

TEL:86(512)6252-2660 FAX:86(512)6252-2580

## **U.S.A.**

### **Mitutoyo America Corporation**

965 Corporate Boulevard, Aurora, IL 60502, U.S.A.

TEL:1-(630)820-9666 Toll Free No. 1-(888)648-8869

FAX:1-(630)978-3501

#### **M3 Solution Center-Illinois**

965 Corporate Boulevard, Aurora, IL 60502, U.S.A.

TEL:1-(888)648-8869 FAX:1-(630)978-3501

#### **M3 Solution Center-Ohio**

6220 Hi-Tek Court, Mason, OH 45040, U.S.A.

TEL:1-(888)648-8869 FAX:1-(513)754-0718

#### **M3 Solution Center-Michigan**

44768 Helm Street, Plymouth, MI 48170, U.S.A.

TEL:1-(888)648-8869 FAX:1-(734)459-0455

#### **M3 Solution Center-California**

16925 E. Gale Avenue, City of Industry, CA 91745, U.S.A.

TEL:1-(888)648-8869 FAX:1-(626)369-3352

#### **M3 Solution Center-North Carolina**

11515 Vanstory Drive, Suite 140, Huntersville, NC 28078, U.S.A.

TEL:1-(888)648-8869 FAX:1-(704)875-9273

#### **M3 Solution Center-Alabama**

2100 Riverchase Center, Suite 106, Hoover, AL 35244, U.S.A

TEL:1-(888)648-8869 FAX:1-(205)988-3423

#### **M3 Solution Center-Washington**

1000 SW 34th Street Suite G, Renton WA 98057 USA

TEL:1-(888)648-8869

#### **M3 Solution Center-Texas**

4560 Kendrick Plaza Drive, Suite 120, Houston, TX 77032

TEL:1-(888)648-8869 FAX:1-(281)227-0932

#### **M3 Solution Center-Massachusetts**

753 Forest Street, Suite 110, Marlborough, MA 01752

TEL:1-(888)648-8869 FAX:1-(508)485-0782

#### **Mitutoyo America Corporation Calibration Lab**

965 Corporate Boulevard, Aurora, IL 60502, U.S.A.

TEL:1-(888)648-8869 FAX:1-(630)978-6477

#### **Micro Encoder, Inc.**

11533 NE 118th Street, Kirkland, WA 98034, U.S.A.

TEL:1-(425)821-3906 FAX:1-(425)821-3228

#### **Micro Encoder Los Angeles, Inc.**

16925 E. Gale Avenue, City of Industry, CA 91745 USA

TEL:1-(626)271-1075

## Canada

### Mitutoyo Canada Inc.

2121 Meadowvale Blvd., Mississauga, Ont. L5N 5N1,  
CANADA

TEL:1-(905)821-1261 FAX:1-(905)821-4968

### Montreal Office

7075 Place Robert-Joncas Suite 129, Montreal, Quebec H4M  
2Z2, CANADA

TEL:1-(514)337-5994 FAX:1-(514)337-4498

## Brazil

### Mitutoyo Sul Americana Ltda.

AV. Joao Carlos da Silva Borges, 1240 - CEP 04726-002 -  
Santo Amaro -São Paulo - SP, BRASIL

TEL:55(11)5643-0000 FAX:55(11)5641-3722

### Regional Office

Belo Horizonte - MG

TEL:55(31)3531-5511 FAX:55(31)3594-4482

### Rio Grande do Sul / PR, SC

TEL/FAX:55(51)3342-1498 TEL:55(51)3337-0206

### Rio de Janeiro - RJ

TEL:55(21)3333-4899 TEL/FAX:55(21)2401-9958

### Santa Barbara D'Oeste - SP

TEL:55(19)3455-2062 FAX:55(19)3454-6103

### Norte, Nordeste, Centro Oeste

TEL:55(11)5643-0060 FAX:55(11)5641-9029

### Escritorio BA / SE

TEL/FAX:55(71)3326-5232

### Factory(Suzano)

Rodovia Índio Tibirica 1555, BAIRRO RAFFO, CEP  
08620-000 SUZANO-SP, BRASIL

TEL:55(11)4746-5858 FAX:55(11)4746-5936

## Argentina

### Mitutoyo Sul Americana Ltda.

### Argentina Branch

Av. B. Mitre 891/899 – C.P. (B1603CQI) Vicente López –Peia.  
Buenos Aires – Argentina

TEL:54(11)4730-1433 FAX:54(11)4730-1411

### Sucursal Cordoba

Av. Amadeo Sabattini, 1296, esq. Madrid B° Crisol Sur – CP  
5000, Cordoba, ARGENTINA

TEL/FAX:54 (351) 456-6251

## Mexico

### Mitutoyo Mexicana, S. A. de C. V

Prolongación Industria Eléctrica No. 15 Parque Industrial  
Naucalpan

Naucalpan de Juárez, Estado de México C.P. 53370, MÉXICO

TEL: 52 (01-55) 5312-5612

### M3 Solution Center Monterrey

Av. Morones Prieto No 914, Oriente Local, 105 Plaza Matz

Col. La Huerta, C.P. 67140 Guadalupe, N.L., MÉXICO

TEL: 52 (01-81) 8398-8227, 8398-8228, 8398-8244, 8398-8245  
and 8398-8246

FAX: 52 (01-81) 8398-8245

### M3 Solution Center Tijuana

Av. 2o. eje Oriente-Poniente No. 19075 Int. 18 Col. Cd.  
Industrial Nueva Tijuana C.P. 22500 Tijuana, B. C., MÉXICO

TEL: 52 (01-664) 647-5024

### M3 Solution Center Querétaro

Av. Constituyentes Ote. 71-B, Fraccionamiento Observatorio  
C.P. 76040 Querétaro, Qro., MÉXICO

TEL: 52 (01-442) 340-8018, 340-8019 and 340-8020

FAX: 52 (01-442) 340-8017

### Aguascalientes Office / M3 Solution Center

Av. Aguascalientes No. 622, Local 15 Centro Comercial El  
Cilindro Fracc. Pulgas Pandas Norte, C.P. 20138,

Aguascalientes, Ags. MÉXICO

TEL: 52 (01-449) 174-4140 and 174-4143

### Irapuato Office / M3 Solution Center

Boulevard a Villas de Irapuato No. 1460 L.1 Col. Ejido

Irapuato C.P. 36643

Irapuato, Gto., MÉXICO

TEL: 52 (01-462) 144-1200 and 144-1400





## Mitutoyo Corporation

20-1, Sakado 1-Chome, Takatsu-ku, Kawasaki-shi, Kanagawa 213-8533, Japan

Tel: +81 (0)44 813-8230 Fax: +81 (0)44 813-8231

Home page: <http://www.mitutoyo.co.jp/global.html>

For the EU Directive, Authorized representative and importer in the EU:

Mitutoyo Europe GmbH

Borsigstrasse 8-10, 41469 Neuss, Germany